

Storbalsvagnar

Funktionella, kraftiga och stabila balvagnar

SBV-15/9, durkplåt, hjul 500/50-17" AW



MOVA



MOVA vagnens fördelar

- Vagnarna är optimerade i längd för 14, 17 eller 20 balar
- Lastkapacitet 10, 13 och 15 ton
- Flaklängd 6,8 m, 8,0 m och 9,4 m.
- Specialvagnar kan tillverkas enligt önskemål
- Tre olika flaktyper; Träflak, Durkplåt 4 mm eller Plåtplank 3 mm
- Mycket stabilt och vridstyvt chassi av rektangulära balkar
- Även kantlinan utgörs av en sluten balk
- Tvärsant med högt plåtliv mellan balkarna ger hög styrka mot sidoblastning
- Höga och kraftiga grindar, ställbara i tre lägen
- Kraftig stödfot med mycket stor markplatta. Enkel att hantera
- Vridstopp på dragögeln underlättar till och frånkoppling av traktorn
- Hydrauliska trumbromsar ger bäst bromseffekt. På 2 eller 4 hjul
- Pendlande framaxel med vridkrans på de 2 resp. 3-axliga vagnarna
- Surrningsrör längs hela flaket, under kantlinan
- Surrningsöglor, 5 st. på grindarna
- Låda för spännband
- Spännbandsupprullare
- Hållare på dragstangen för slang & kabel
- Stege upp till flaket
- Skyddade baklyktor i bakgaveln
- Reflexer & LGF skylt
- CE märkta
- Valfri färgkulör
- Stort urval av extrautrustning
- Kundanpassningar



SBV-13/8, durkplåt, hjul 500/50-17" Flotation+



SBV-13/8, durkplåt, hjul 500/50-17"AW



SBV-10/6, träflak, hjul 500/50-17"AW



SBV-13/8,6, träflak, hjul 500/50-17"AW



SBV-13/8,8, träflak, hjul 500/50-17"AW



SBV-13/8:3, plåtplank, hjul 500/50-17"AW

Teknisk specifikation

Boggievagnar

Vagnar med framaxel

	SBV-10/6	SBV-10/8	SBV-13/6	SBV-13/8	SBV-13/8,6	SBV-15/9	SBV-10/6:2	SBV-13/8:3	SBV-15/9:3
Lastkapacitet, ton	10	10	13	13	13	15	10	13	15
Flaklängd, m	6,8	8,0	6,8	8,0	8,6	9,4	6,8	8,0	9,4
Flakbredd, m	2,52	2,52	2,52	2,52	2,52	2,52	2,52	2,52	2,52
Total längd, ca, m	8,5	9,7	8,5	9,7	10,3	11,1	8,6	9,8	11,2
Höjd till flak, ca, m	1,05	1,05	1,1	1,1	1,1	1,1	1,1	1,15	1,2
Spårvidd, ca, m	1,9	1,9	1,9	1,9	1,9	1,9	1,9	1,9	1,9
Axlar, mm	70 x 70	70 x 70	80 x 80	80 x 80	80x80	90 x 90	80 x 80	70 x 70	80 x 80
Bromsar, antal	2	2	4	4	4	4	2	4	4
Tjänstevikt, ca, kg	1900	2200	2100	2400	2600	2800	2000	2500	2900
Standardhjul, dim.	400/60-15,5"	400/60-15,5"	500/50-17"	500/50-17"	500/50-17"	500/50-17"	19,0/45-17"	400/60-15,5"	500/50-17"

Reservation för tekniska förändringar. Obs! Vissa mått ändras vid alternativa hjul.

"- SBV-10/6:2 = 2-axlad vagn med svängkrans & pendlande framaxel, enkelaxel bak

"- SBV-13/8:3, SBV-15/9 = 3-axlad vagn med svängkrans & pendlande framaxel, boggiaxlar bak

- Med träflak och plåtplank ökas flakhöjden med 2,5 cm.



Välj flaktyp, hjul & färg

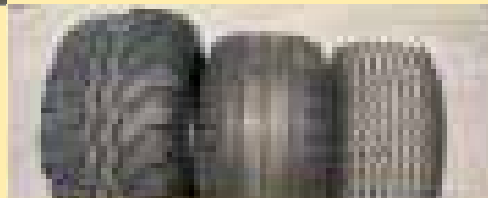
Plåtflak. Bockad 3 mm plåt med 25 mm spalt. Ger ett mycket stabilt flak som släpper igenom vatten



- Vagnarna lackeras med ett lager rostskyddsprimer samt ett lager täcklack i valfri kulör. Grindarna är pulverlackerade i svart kulör.
- Fälgarna kan levereras vita, gula eller silverfärgade. För hjul 400/60-15,5" gäller dock endast silverfälgar.



Träflak. Tryckimpregnerade brädor, 28 x 95 mm, med 12 mm spalt



Durkplåt - 4mm profilerad tåvplåt

Tre olika däck att välja mellan (från höger)

- 1 - 400/60-15,5", 14PR, AW
- 2 - 19/45-17", 14PR, AW eller Flotation+¹⁾
- 3 - 500/50-17", 10/14PR, AW eller Flotation+¹⁾

¹⁾ Finns även som radialhjul

Extrautrustning



Bakre drag med eluttag. Även bromsuttag kan fäs

Fjädrande dragstång



Fällbara sidogrindar med lämlås. Höjd 40 cm



Uppbockad sidosarg



Stolpar och stolpfickor i kantlinan. Olika höjder och utförande kan erhållas



Avtagbara sidogrindar, höjd 55 cm



Flakvinsch

Specialgrindar

Etebra Maskin & Vagn AB

Larssonsväg 11 • 561 91 HUSKVARNA
 Tel. 036-14 29 69 • Mobil 0708-25 64 50
 www.etebra.nu

